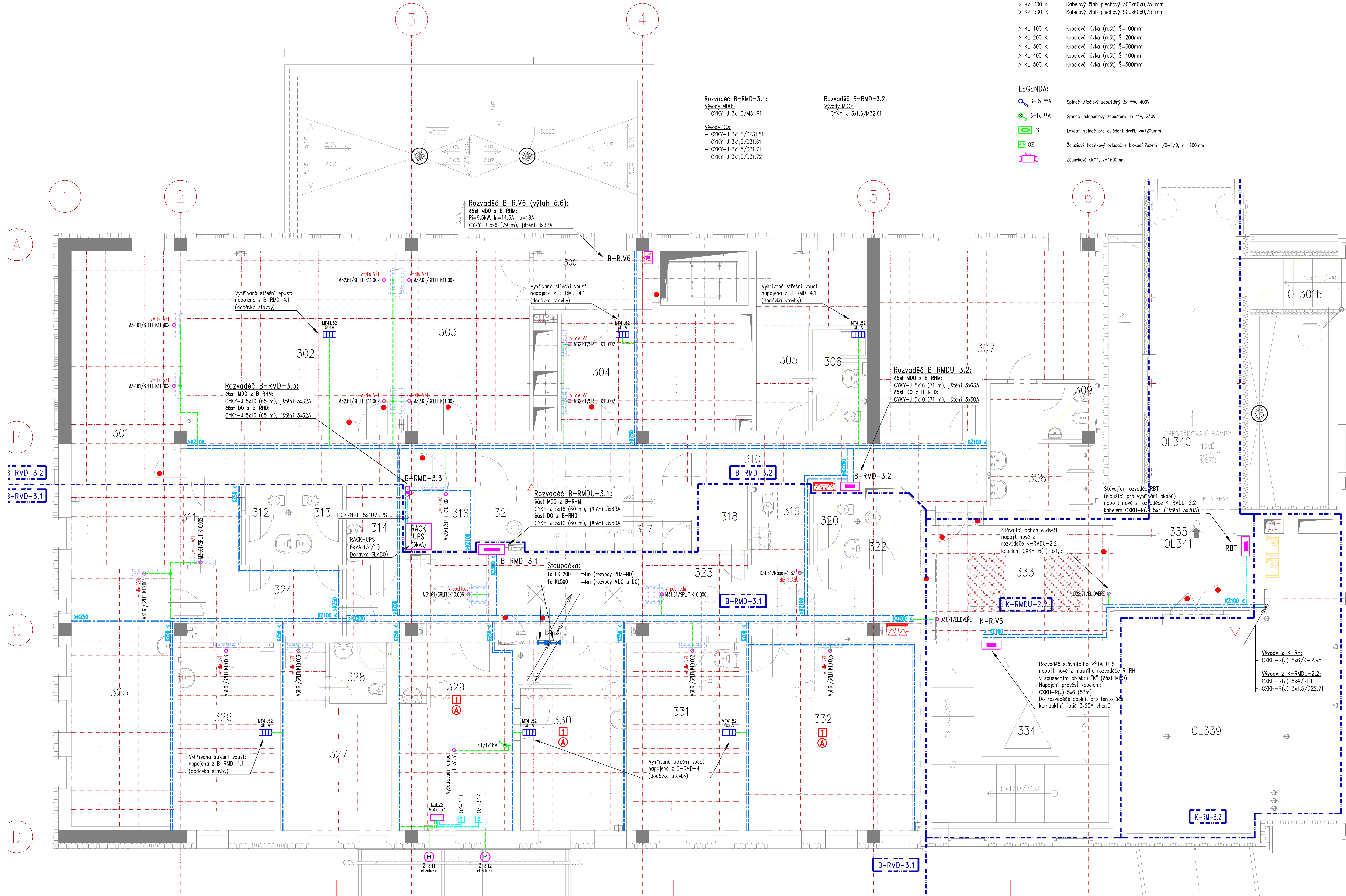


PŮDORYS 3. NP



LEGENDA KABELOVÝCH ŽLABŮ A LÁVEK:

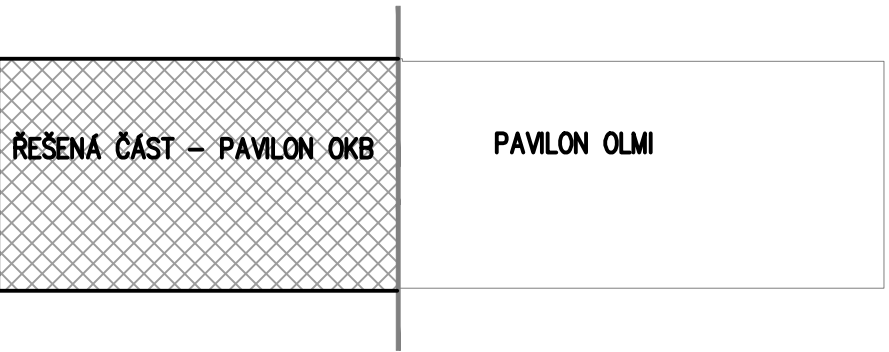
- > KZ 50 < Kabelový žlab plechový 50x35x0,75 mm
- > KZ 100 < Kabelový žlab plechový 100x60x0,75 mm
- > KZ 200 < Kabelový žlab plechový 200x60x0,75 mm
- > KZ 300 < Kabelový žlab plechový 300x60x0,75 mm
- > KZ 500 < Kabelový žlab plechový 500x60x0,75 mm
- > KL 100 < kabelová lávka (rošt) Š=100mm
- > KL 200 < kabelová lávka (rošt) Š=200mm
- > KL 300 < kabelová lávka (rošt) Š=300mm
- > KL 400 < kabelová lávka (rošt) Š=400mm
- > KL 500 < kabelová lávka (rošt) Š=500mm

LEGENDA:

- S-3x **A Spínač třípolový zapuštěný 3x **A, 400V
- S-1x **A Spínač jednopólový zapuštěný 1x **A, 230V
- LS Loketní spínač pro ovládní dveří, v=1200mm
- OZ Žaluziový tlačítkový ovladač s blokáci tazení 1/0+1/0, v=1200mm
- Zstavková skřínka, v=1600mm

LEGENDA MÍSTNOSTÍ PAVILONU OKB

Č.M.	NAZEV MÍSTNOSTI	PLOCHA (M2)	DRUH PODLAHY	POVRCHY STĚN	POVRCH STROPU	SV.VÝŠKA (M)
300	VÝTAH V6- NAKLADNÍ	1,10	-	-	NATĚR	N3
300a	CHOBA	6,80	PVC	P4	OMYVATELNÝ NATĚR	N2
301	SPISOVNA OKB	24,90	PVC	P4	OMYVATELNÝ NATĚR	N2
302	SKLAD HEMATOLOGIE	36,30	PVC	P4	OMYVATELNÝ NATĚR	N2
303	SKLAD HEMATOLOGIE	22,60	PVC	P4	OMYVATELNÝ NATĚR	N2
304	SKLAD OKB	20,80	PVC	P4	OMYVATELNÝ NATĚR	N2
305	ŠATNA MUŽI	13,40	PVC	P4	OMYVATELNÝ NATĚR	N2
306	UMÝVARNA	5,10	KERAMICKÁ DLAŽBA	D6	KER. OBKLAD V=2,5 M	-
307	ŠATNA ŽENY	32,10	PVC	P4	OMYVATELNÝ NATĚR	N2
308	UMÝVARNA	9,10	KERAMICKÁ DLAŽBA	D6	KER. OBKLAD V=2,7 M	-
309	WC	2,70	KERAMICKÁ DLAŽBA	D5	KER. OBKLAD V=2,5 M	-
310	CHOBA	38,20	PVC	P4	OMYVATELNÝ NATĚR	N2
311	DMZ	13,00	PVC	P4	OMYVATELNÝ NATĚR	N2
312	WC MUŽI	3,40	KERAMICKÁ DLAŽBA	D5	KER. OBKLAD V=2,5 M	-
313	WC ŽENY	3,50	KERAMICKÁ DLAŽBA	D5	KER. OBKLAD V=2,5 M	-
314	ČISTÍCÍ MÍSTNOST	4,20	PVC	P4	KER. OBKLAD V=2,5 M	-
315	- NEVYUŽITO -	-	-	-	-	-
316	SLABO	4,40	BETON + NATĚR	B1	NATĚR	N3
317	SCHODIŠTĚ	10,60	KERAMICKÁ DLAŽBA	D8	OMYVATELNÝ NATĚR	N2
318	ODPAD	3,00	PVC	P4	KER. OBKLAD V=2,5 M	-
319	WC BEZBARIÉROVÉ	4,10	KERAMICKÁ DLAŽBA	D5	KER. OBKLAD V=2,5 M	-
320	WC	2,90	KERAMICKÁ DLAŽBA	D5	KER. OBKLAD V=2,5 M	-
321	OKLID	2,30	KERAMICKÁ DLAŽBA	D5	KER. OBKLAD V=2,5 M	-
322	OKLID	2,90	KERAMICKÁ DLAŽBA	D5	KER. OBKLAD V=2,5 M	-
323	ČEKARNA	41,30	PVC	P4	OMYVATELNÝ NATĚR	N2
324	CHOBA	10,70	PVC	P4	OMYVATELNÝ NATĚR	N2
325	VYSOKOŠKOLÁCI	26,10	PVC	P4	KERAMICKÝ OBKLAD ZA UMÝVATELNÝ NATĚR	N2
326	VRCHNÍ SESTRA	17,60	PVC	P4	KERAMICKÝ OBKLAD ZA UMÝVATELNÝ NATĚR	N2
327	PRIMAR	16,10	PVC	P4	OMYVATELNÝ NATĚR	N2
328	HYGIENICKÁ BŮNKA	3,70	KERAMICKÁ DLAŽBA	D6	KER. OBKLAD V=2,5 M	-
329	ZAKRKOVOVÁ VÝŠATROVNA	20,90	PVC EL. VODIVA	P5	OMYVATELNÝ NATĚR	N1A
330	VÝŠETŘOVNA	19,00	PVC EL. VODIVA	P5	OMYVATELNÝ NATĚR	N1A
331	SESTRA	19,40	PVC-VÝZLED EL. VODIVA	P5b	KERAMICKÝ OBKLAD ZA UMÝVATELNÝ NATĚR	N1
332	TERAPEUTICKÝ POKOJ	31,20	PVC EL. VODIVA	P5	OMYVATELNÝ NATĚR	N1
333	HALA	21,20	KERAMICKÁ DLAŽBA	D7	KER. OBKLAD POKOJU VÝTAHU V=3000 MM	N2
333a	SCHODIŠTĚ	17,80	KERAMICKÁ DLAŽBA	D4	OPRAVY OMÍTKOPRESTAVOVANÍ	N2
334	VÝTAH	8,10	-	-	STÁVAJÍCÍ	-
335	CHOBA	11,10	PVC/STÁVAJÍCÍ	-	OPRAVY OMÍTKOPRESTAVOVANÍ	N2



- POZNÁMKA:**
- Hlavní kabelové žlaby pro silové rozvody budou v místech s podhledy vedeny nad podhledy, výškové budou v místě souběhu se sdělovacími rozvody vedeny nad sdělovacími rozvody, jiné budou vedeny těsně nad podhledy. Přesné výšky je možno upravit dle skutečného stavu s dodržení minimálních vzdáleností mezi sdělovacími a silovými rozvody a dalšími instalacemi (VZT, ZTI, ÚT, MaR apod.).
 - Kabelové rozvody budou vedeny (silovými) kabelovými žlaby, stupačkami pak po kabelových lávkách (žebříkách) na kabelových příchytkách (příchytky typu SONAP).
 - Kabelové rozvody s požární odolností jsou řešeny na výkresech: Rozvody NO a PBZ.
 - Kabeláž pro ovládní žaluzií bude provedena dle výkresu: SCHEMA NAPÁJENÍ A OVLÁDÁNÍ ŽALUZII (D1.03.4g-49).
 - Prostupy kabelů mezi jednotlivými požárními úseky budou utěsněny protipožárními upěvňovacími - viz PD PBŘ.
 - Při nejasnostech, či nepředvídaných okolnostech je třeba kontaktovat projektanta, za účelem upřesnění dalších prací.
 - Krytí a provedení rozvodů musí odpovídat předpokládanému použití jednotlivých místností a určení vnějších vinů dle ČSN 33 2000-5-51ed.3, rozvody ve zdravotnických prostorách budou provedeny dle ČSN 33 2000-7-710, rozvody v umývárkách budou provedeny dle ČSN 33 2000-7-701ed.2.
 - Nedinou součástí projektové dokumentace je technická zpráva a slepý rozpočet.

ROZVODNÁ SOUSTAVA: TN-C-S, 3+N+PE, 3x 230/400V, 50Hz

OCHRANA PŘED ÚRAZEM EL. PROUDEM: AUTOMATICKÉ ODPOJENÍ OD ZDROJE
DOPLNŮJÍCÍ OCHRANNÉ POSPOJOVÁNÍ

D1.03.4g Stalova budovy OKB
D1.03.4g Slinoproudá elektrotechnika

TENTO VÝKRES A JEHO DETAILY JSOU MAJETKEM ZHOTOVITELE A NESMÍ BÝT POUŽIT CELÝ ANI Z ČÁSTI BEZ JEHO PÍSEMNÉHO SOUHLASU (DLE ZÁKONA Č. 121/2000 Sb.).

ZPRACOVATEL DÍLCŮ ČÁSTI:ATELIER PENTA v.o.s., Mrštíkova 12, 586 01 Jihlava	VEDOUČÍ PROJEKTANT	VYPRACOVAL	KONTROLOVAL
ING.ARCH. J. HOMOLKA, CSc.	ING. PETR ZACH	ING. PETR KREJČÍČEK	

GENERÁLNÍ PROJEKTANT:ATELIER PENTA v.o.s., Mrštíkova 12, 586 01 Jihlava

VEDOUČÍ PROJEKTANT

ING.ARCH. JAROMÍR HOMOLKA, CSc.

HLAVNÍ INŽENÝR PROJEKTU

ING. VIKTOR ŠLAPAL| | | | |
| --- | --- | --- | --- |
| INVESTOR : Královéhradecký kraj, Pivovarské náměstí 1245, Hradec Králové | NAZEV AKCE: | OBLASTNÍ NEMOCNICE TRUTNOV a.s. KONSOLIDOVANÉ LABORATOŘE A TRANSFUZNÍ ODDĚLENÍ | FORMÁT |
| | | | 10 x A4 |
| | | | DATUM |
| | | | 01 / 2017 |
| | | | STUPEŇ |
| | | | DPS |
| | | | ZAK. ČÍSLO |
| | | | A 20-15-P |
| | | | Č. VÝKRESU |
| | | | 1 : 50 |
| | | | D1.03.4g-21 |